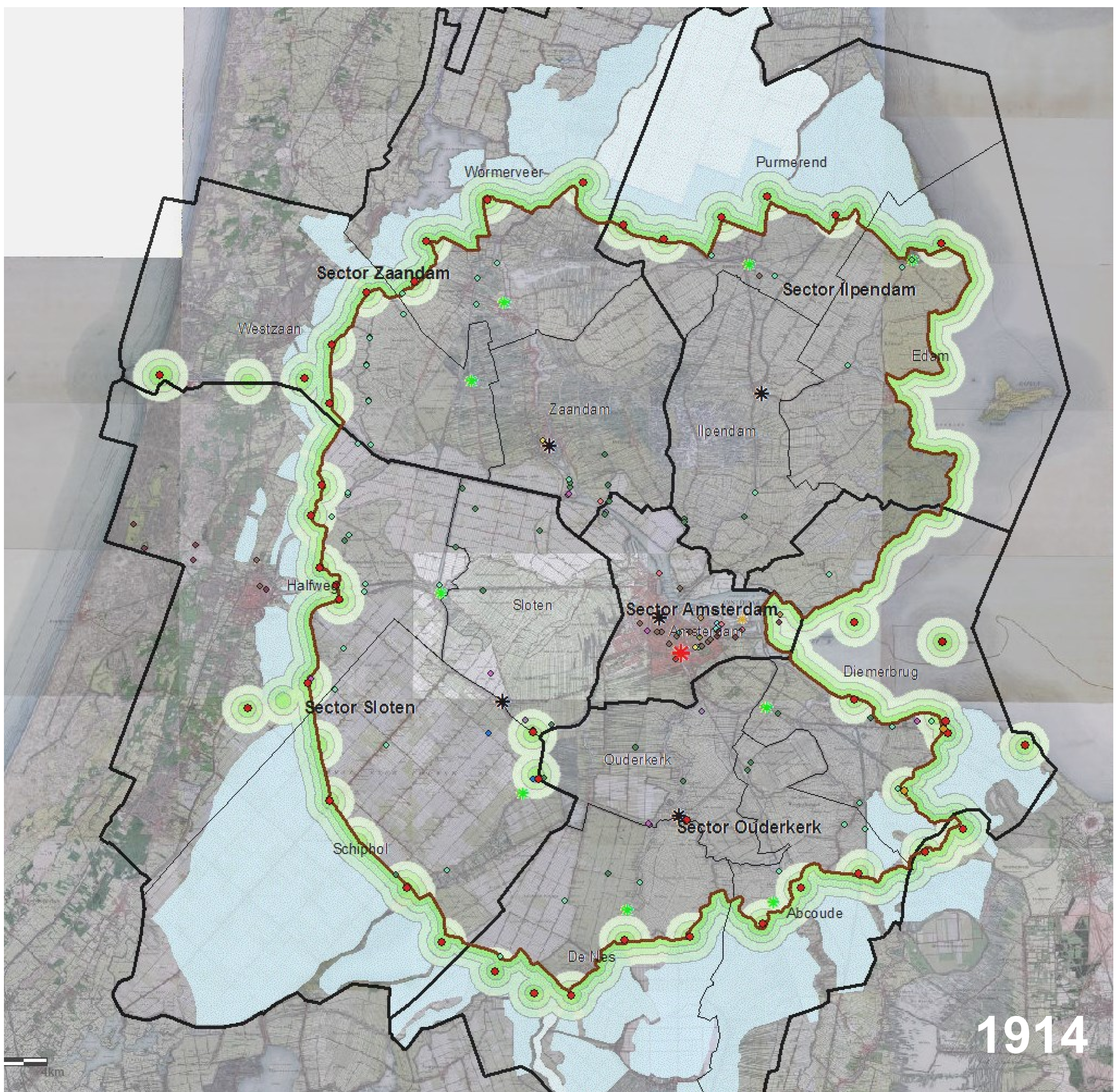


# ontdek de stelling

VAN AMSTERDAM

## Via de historische kaartviewer

Ontdek hoe de stelling er uit zag in 1850, 1914, 1940



# ontdek de Stelling

VAN AMSTERDAM

## met de historische kaartviewer

Hoe zag de Stelling er uit in 1850, 1914, 1940

### Wat is de historische kaartviewer

Aan de hand van kaarten uit 1850, 1914, 1940, een actuele satelliet foto en een toelichting wordt helder waarom de Stelling van Amsterdam in het landschap de huidige plek heeft gekregen en hoe inundatie werkt.

Maak zichtbaar hoe positievoor tussen de forten en het overig geschut vanaf de forten functioneerden.

Vergelijk de drie kaarten en de luchtfoto en zie hoe het landschap rond de Stelling van Amsterdam is veranderd.

### Waar te vinden

De viewer is te vinden via:  
<http://bit.ly/XzQy5v>

De viewer is geschikt voor desktop, smartphone en tablet.

### Vragen

Check de FAQ's en helpfunctie rechtsboven in de viewer.

Na deze check nog vragen?

Stel je vraag dan via:

[stellingvanamsterdam@noord-holland.nl](mailto:stellingvanamsterdam@noord-holland.nl)

### Voor wie en waarvoor bedoelt

De kaart is bedoeld voor zowel mensen die weinig of niets over de Stelling van Amsterdam weten, als voor mensen die veel meer bekend zijn met het ontstaan en het functioneren van de Stelling van Amsterdam.

De kaart is te gebruiken om meer informatie te vinden over de verschillende onderdelen van de Stelling van Amsterdam in de verschillende deelgebieden.